



MAS HORNÍ POMORAVÍ o.p.s.



2.7.2014

ADMINISTRACE LEADER - FICHE (OBLASTI PODPORY)

F1	Moderní zázemí pro zemědělskou prvovýrobu
F2	Zakládání podniků a jejich rozvoj
F3	Atraktivní venkov
F4	Moderní venkov - kvalitní obč. vybavení a služby
F5	Tradiční venkov- zachování kultur. dědictví
F6	Vzdělávání a informace

Nové fiche - od r. 2011

F7	Regionální produkce - zdroj rozvoje regionu
F8	Venkovská turistika
F9	Venkov - místo pro život

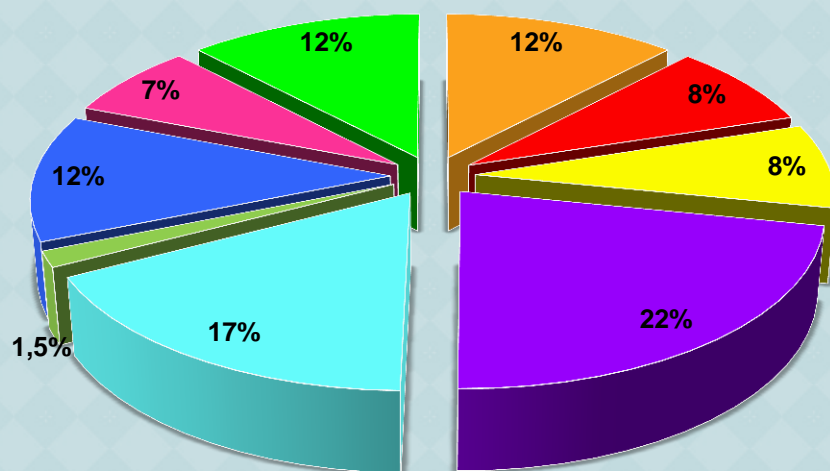
REALIZACE SPL: ROZDĚLENÍ PROJEKTŮ DLE SEKTORŮ - REALIZOVANÉ VÝZVY I. – VIII.

Sektor	počet projektů	celková částka	průměr na projekt	% celkové částky
NNO	28	13 665 399 Kč	488 050 Kč	23%
Podnikatelé	71	25 199 548 Kč	354 923 Kč	41%
<i>z toho živnostníci, ...</i>	<i>34</i>	<i>10 950 991 Kč</i>	<i>322 088 Kč</i>	<i>17%</i>
<i>z toho zemědělci</i>	<i>37</i>	<i>14 248 557 Kč</i>	<i>385 096 Kč</i>	<i>24%</i>
Veřejný sektor	45	21 708 353 Kč	482 408 Kč	36%
Celkem	144	60 573 300 Kč	420 648 Kč	

*v rámci NNO 9 projektů farností v celkové výši 7.009.311,- Kč

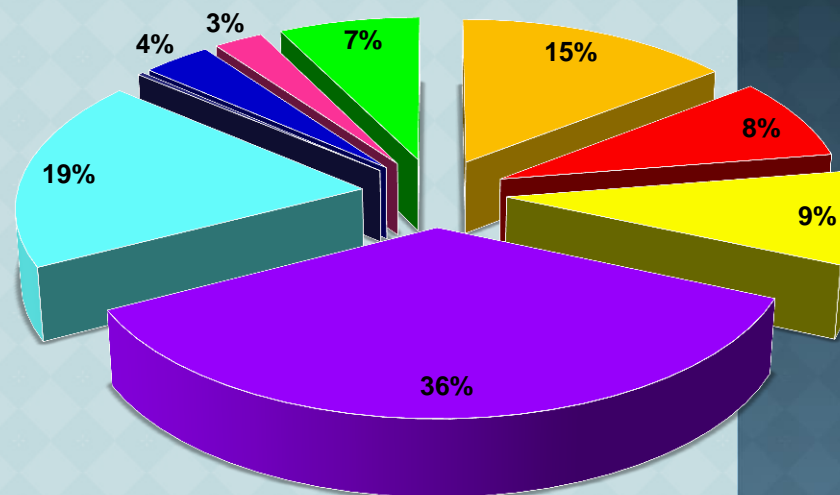
ADMINISTRACE LEADER: FICHE - ČERPÁNÍ

Plán čerpání



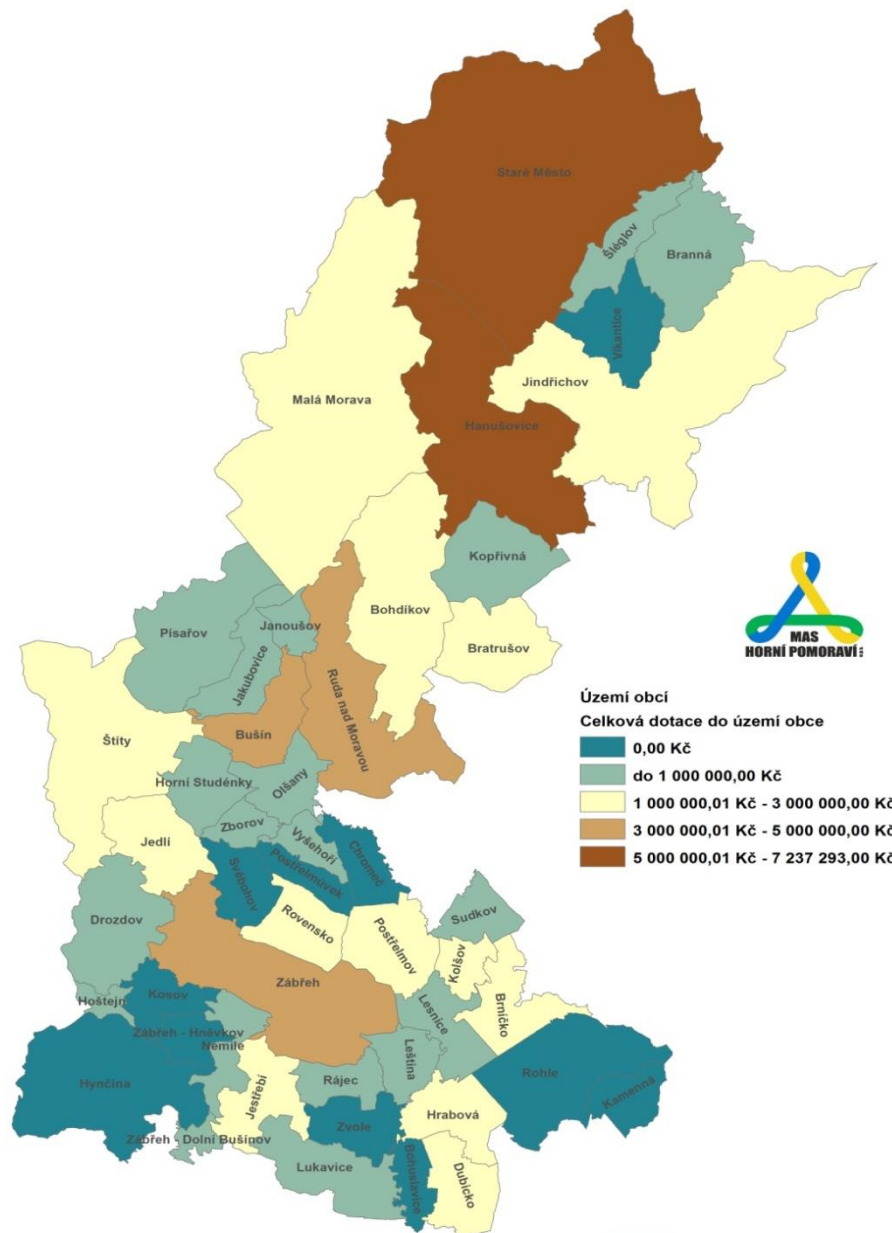
- Regionální produkce – zdroj rozvoje regionu
- Atraktivní venkov
- Tradiční venkov– zachování kultur.děd.
- Regionální produkce - zdroj rozvoje regionu
- Venkov - místo pro život

Skutečnost čerpání



- Zakládání podniků a jejich rozvoje
- Moderní venkov
- Vzdělávání a informace
- Venkovská turistika

CELKOVÁ DOTACE DO ÚZEMÍ

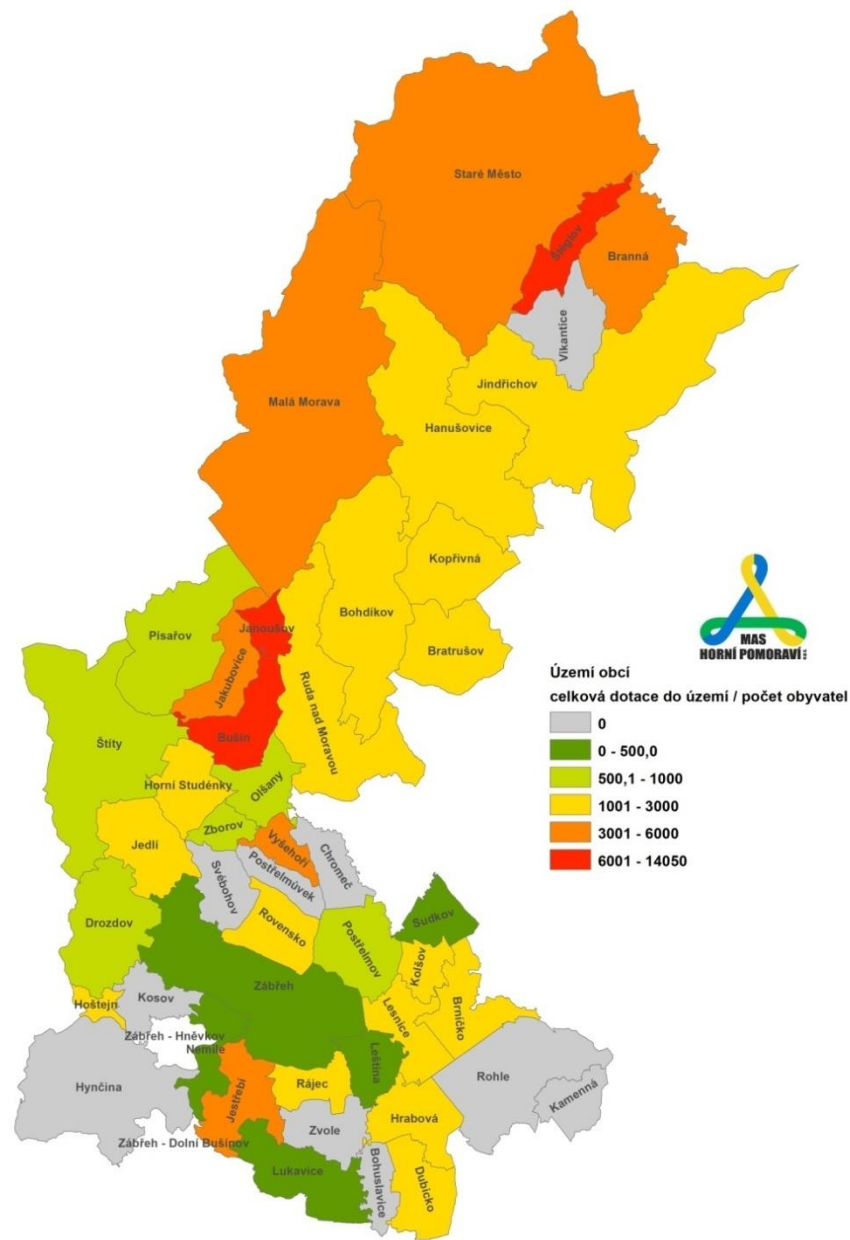


Území obcí
Celková dotace do území obce

	0,00 Kč
	do 1 000 000,00 Kč
	1 000 000,01 Kč - 3 000 000,00 Kč
	3 000 000,01 Kč - 5 000 000,00 Kč
	5 000 000,01 Kč - 7 237 293,00 Kč

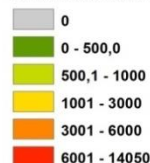


DOTACE CELKOVÁ PŘEPOČTENÁ NA OBYVATELE



MAS
HORNÍ POMORAVÍ

Území obcí
celková dotace do území / počet obyvatel



0 2,5 5 10 km



Evropský zemědělský fond pro rozvoj venkova: Evropa investuje do venkovských oblastí

Projekty podnikatelů - F1

Modernizace zemědělského
podniku prostřednictvím
výstavby staveb pro skladování
krmiva a steliva
dotace 465.000,- Kč
Celkové náklady 1.101.632,- Kč



Projekt spočíval v instalaci
dvou skladovacích hal -
haly budou chránit krmivo
a stelivo před poškozením

Modernizace provozu
zemědělské farmy
Jakubovice
dotace 492.000,-
Celkové náklady 980.000,- Kč



Předmětem projektu je:

- nákup ohradových panelů a fixační klece pro instalaci ve stávající budově pro chov skotu.
- nákup víceúčelového smykového nakladače (zakládání krmení, vyhrnování, nakládání a vyvážení chlěvské mrvy).

Projekty podnikatelů - F1

Modernizace farmy Krobot Písařov

dotace 471.900,- Kč

Celkové náklady 390.000,- Kč



Pořízení shrnovače píce pro sklizeň na pozemcích žadatele a dále plotových ohradníků a fixační klece pro snadnější manipulaci se zvířaty v prostorách stáje

Přístavba stáje pro chov ovcí dotace 1.588.424,- Celkové náklady 743.131,- Kč



Projekt je zaměřen na rozšíření prostor pro ustájení ovcí. Jedná se o stavební náklady - rozšíření stávající stáje a náklady na pořízení technologie ustájení, napájení a krmení.

Projekty podnikatelů - F2

Hydraulické tabulové nůžky
pro zámečnickou dílnu
dotace 300.000,-
celkové náklady 764.243,- Kč



Předmětem projektu je nákup a instalace tabulových nůžek na plech (délky až 3000 mm a tloušťky 10 mm) pro zámečnickou dílnu v Bušíně.

Rozvoj řemeslné výroby
Lubomír Jelínek
dotace 300.000,- Kč
celkové náklady - 500.000,- Kč



Vybudování sedlářské dílny (stavební výdaje), vytvoření nového pracovního místa.

Projekty podnikatelů - F3

Vybudování ubytovací kapacity na farmě ve Vysokých Žibřidovicích

dotace 1.200.000,- Kč

celkové náklady – 2.385.901,- Kč



Předmětem projektu byla půdní
vestavba ve stávajícím objektu se
třemi apartmány s kapacitou 11
lůžek

Modernizace ubytovacího zařízení penzionu Zámeček dotace 303.000,- Kč celkové náklady - 720.000,- Kč



rekonstrukce střechy a
instalace solárních kolektorů

Projekty podnikatelů - F7

Porážka a zpracování masa
dotace 500.000,- Kč
celkové náklady - 1.196.000,- Kč



Předmětem projektu je doplnění technologické části malokapacitní porážky hovězího dobytka.

Rozvoj vybavení a zázemí pro výrobu ovčích a kravských sýrů
dotace 72.500,- Kč
celkové náklady - 145.000,- Kč



- nákup multifunkčního kotle -
výrobníku sýrů